



INFORME DEL SALON *COMUSICA 2007*



INFORME DEL II SALÓN PROFESIONAL COMÚSICA 2007

El SALÓN PROFESIONAL COMÚSICA 2007, que celebraba su segunda edición consecutiva, se llevó a cabo los días 8,9 y 10 de febrero en la planta alta del Pabellón de Cristal de la Casa de Campo de Madrid.

Los resultados de dicho certamen y los aspectos más destacables del mismo han sido los siguientes:

PARTICIPACIÓN

La relación de expositores ha sido la siguiente:

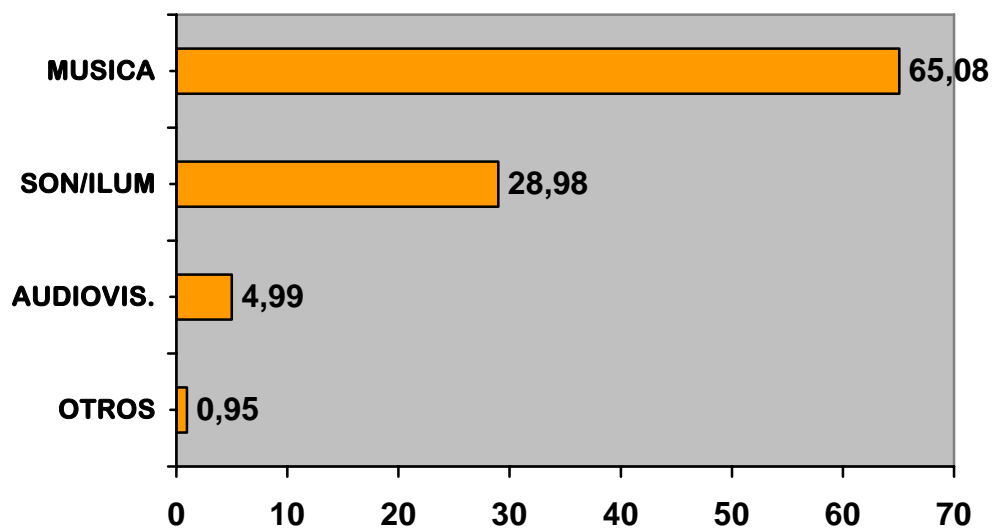
Carisch	Bilbao Trading	InterMúsica
Microfusa	Backline	Todopartitura
Tico Música	Conde Hermanos	Rivera
Suprovox	Centromúsica	Erviti
Ortola	Triana Music	Cibeles Music
Jocker Audio	Manufacturas Alhambra	Aitana Musica
Importaciones Sielam	Musical Orotava	Dimya
Adagio	Hazen	Music Distribución
Bosco	Keller	Music Manía
Caprice	Letusa	Roland
Euromúsica	Madrid Musical	Sadepra
Fender	Mundimusic Ediciones	Valles Trade
Ferrer	Mundimusic	Import Music

VISITANTES

El total de visitantes profesionales que accedieron al **SALÓN PROFESIONAL COMÚSICA 2007**, excluidos expositores, fue de **5.034**.

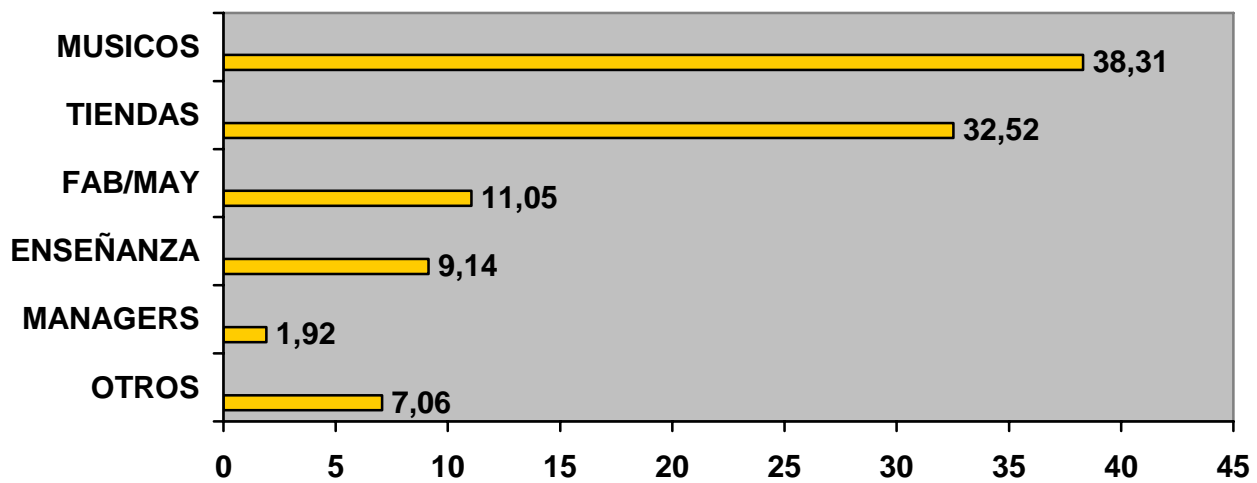
1.- SECTOR AL QUE PERTENECEN LOS VISITANTES AL SALÓN PROFESIONAL COMUSICA 2007

SECTOR	%
MUSICA	65,08 %
SONIDO/ILUMIN	28,98 %
AUDIO VISUAL	4,99 %
OTROS	0,95 %



2.- ACTIVIDAD QUE DESARROLLAN LOS VISITANTES DE COMUSICA 2007

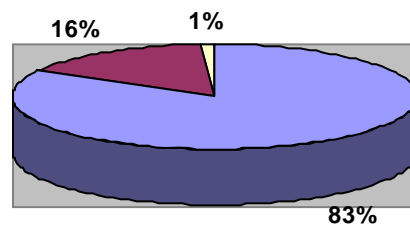
ACTIVIDAD	%
MUSICOS	38,31 %
TIENDAS	32,52 %
FABRICANTES/MAYORISTAS	11,05 %
ENSEÑANZA	9,14 %
MANAGERS	1,92 %
OTROS	7,06 %



La opinión de los **VISITANTES PROFESIONALES** sobre diferentes aspectos del **SALÓN** fue la siguiente:

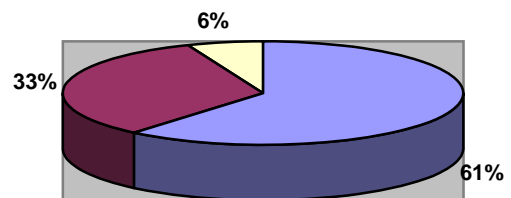
V.1.-OPINIÓN SOBRE EL MATERIAL EXPUESTO

DETALLE	PORCENTAJE
MUY BIEN – BIEN	83 %
REGULAR	16 %
MAL	1 %



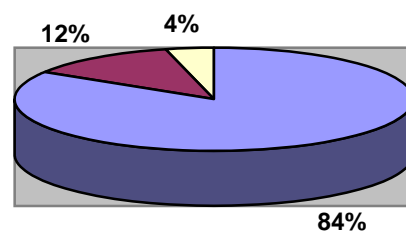
V.2.-OPINIÓN SOBRE LAS NOVEDADES EXPUESTAS

DETALLE	PORCENTAJE
MUY BIEN – BIEN	61 %
REGULAR	33 %
MAL	6 %



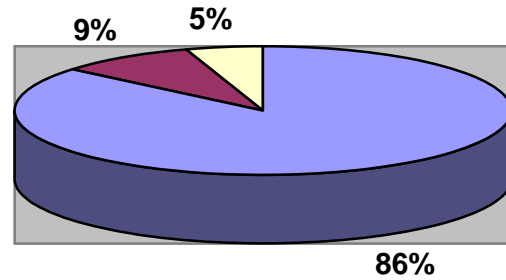
V.3.-EL SALÓN HA CUBIERTO SUS EXPECTATIVAS?

DETALLE	PORCENTAJE
MUY BIEN – BIEN	84 %
REGULAR	12 %
MAL	4 %



V.4.-ES POSITIVA LA COINCIDENCIA CON LA FERIA DE SONIDO E ILUMINACIÓN?

DETALLE	PORCENTAJE
SI	86 %
NO	9 %
NS/NC	5 %



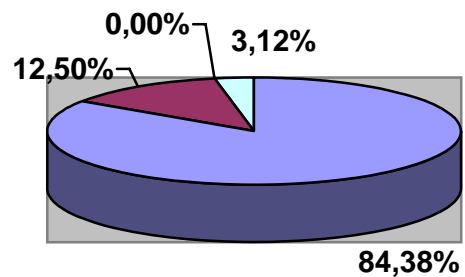
En cuanto a los

EXPOSITORES

La opinión de los expositores sobre los diferentes aspectos del SALON esta recogida en los siguientes gráficos:

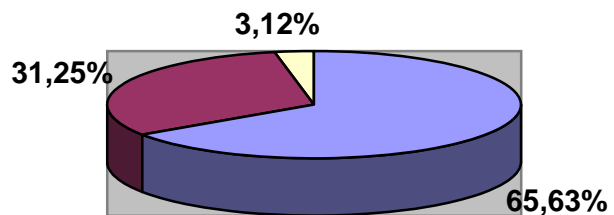
E.1.- VALORACIÓN GENERAL DE LA ORGANIZACIÓN

DETALLE	PORCENTAJE
MUY BUENA-BUENA	84,38 %
REGULAR	12,50 %
MAL	0 %
NS/NC	3,125 %



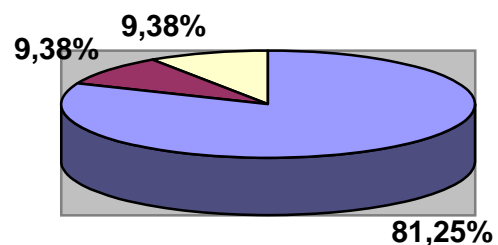
E.2.-¿HA CUBIERTO EL SALÓN SUS EXPECTATIVAS COMERCIALES Y PROFESIONALES?

DETALLE	PORCENTAJE
SI	65,63 %
NO	31,25 %
NS/NC	3,12 %



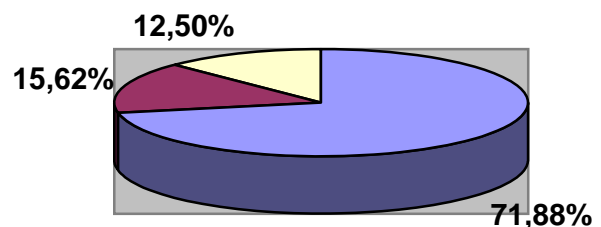
E.3.-¿CREE POSITIVA LA COINCIDENCIA CON LA FERIA DE SONIDO E ILUMINACIÓN?

DETALLE	PORCENTAJE
SI	81,25 %
NO	9,38 %
NS/NC	9,38 %



E.4.-SE HAN CUBIERTO SUS OBJETIVOS?

DETALLE	PORCENTAJE
SI	71,88 %
NO	15,62 %
NS/NC	12,5%



E.5.-¿CONSIDERA QUE LA PARTICIPACIÓN HA SIDO REPRESENTATIVA DEL SECTOR?

DETALLE	PORCENTAJE
SI	81,25 %
NO	12,5 %
NS/NC	6,25 %

